

CANNABIS & GROSSESSE

ENTOURAGE

Comment aider
ma compagne ?



COORDINATION
RESSOURCES
ADDICTIONS &
GROSSESSE



CANNABIS & GROSSESSE

Comment aider ma compagne ?

Consommer du cannabis pendant la grossesse et l'allaitement est **fortement déconseillé** car il y a des risques pour le bébé (accouchement prématuré, petit poids à la naissance, tremblements, troubles du comportement et du sommeil chez le bébé).

Si vous consommez du cannabis, pourquoi ne pas réduire ou arrêter vous aussi pour la soutenir ? Elle sera moins tentée.



CANNABIS & GROSSESSE

Comment aider ma compagne ?

Si c'est trop difficile pour vous, évitez de lui en proposer et d'en consommer en sa présence.

En effet, la fumée du cannabis comme celle du tabac est mauvaise pour le bébé.



CANNABIS & GROSSESSE

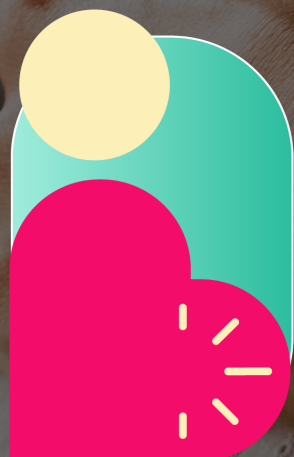
Comment aider ma compagne ?

Il est difficile parfois d'arrêter la consommation d'un produit.

Soyez à son écoute pour mieux la comprendre et conseillez-lui de se faire aider par un professionnel :

celui qui suit sa grossesse, son médecin traitant, un professionnel de centre spécialisé, ou encore en appelant Drogues info service (anonyme et gratuit).





COORDINATION
RESSOURCES
ADDICTIONS &
GROSSESSE

crag-na.com

DROGUES INFO SERVICE

0 800 23 13 13

www.drogues-info-service.fr

7j/7, de 8h à 2h - appel anonyme et gratuit