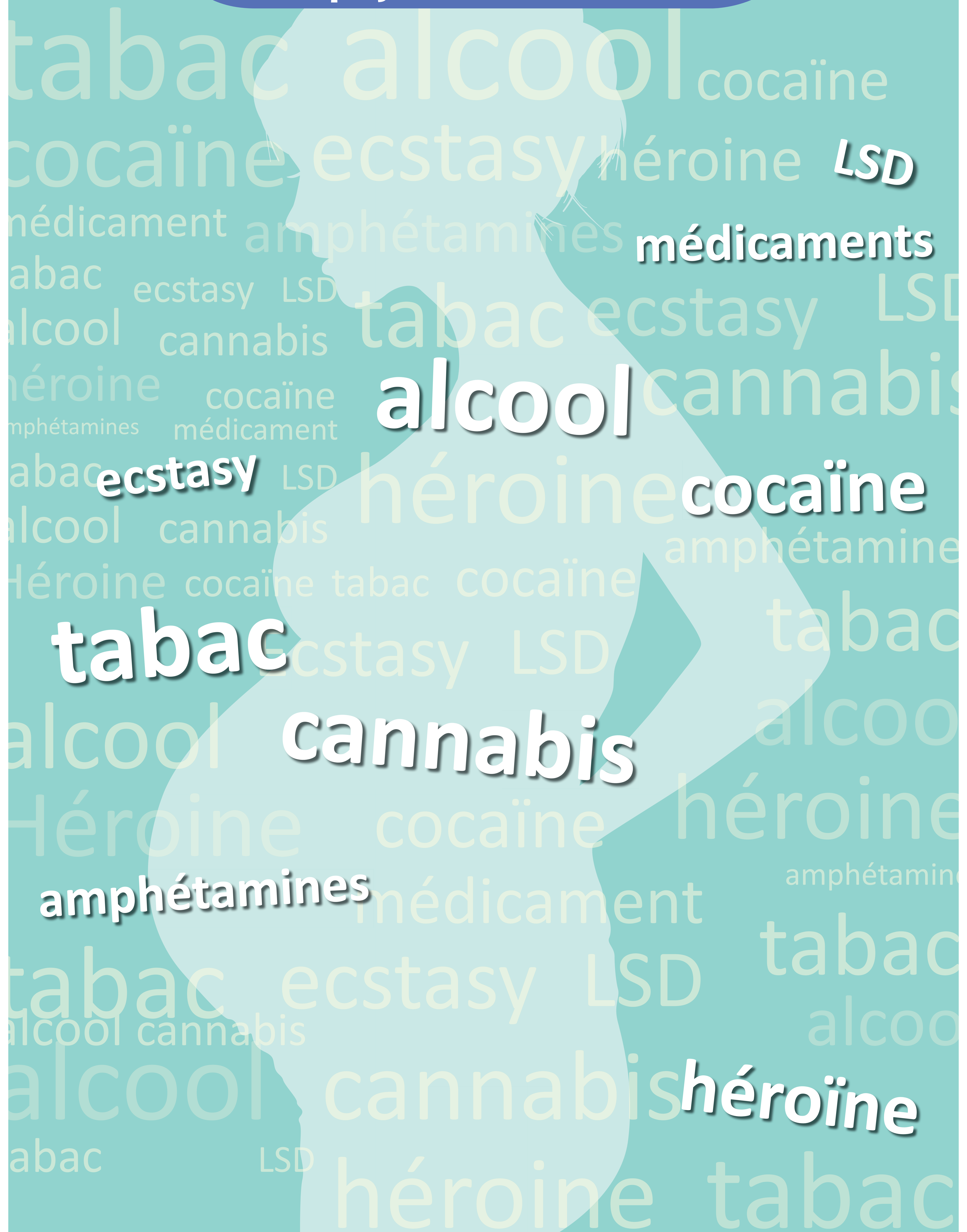


# Grossesse & addictions

## JE SUIS ENCEINTE

il m'arrive de  
consommer ces substances  
psychoactives :



**En parler c'est prévenir**

**Contactez votre médecin,  
sage-femme, gynécologue, pharmacien**

# Grossesse & addictions

## LE SAVIEZ-VOUS ?

Le placenta n'est pas une barrière qui protège le bébé

ces substances traversent le placenta

amphétamines médicaments  
cannabis alcool  
tabac LSD cocaïne Héroïne

Tout au long de la grossesse, les organes en phase de développement sont très vulnérables !

## Conséquences

sur la grossesse

Fausse couche, grossesse extra-utérine, accouchement prématuré

sur le bébé à naître

retard de croissance, malformations, état de manque à la naissance

En parler c'est prévenir

Contactez votre médecin, sage-femme, gynécologue, pharmacien

# Grossesse & addictions

## ZERO alcool pendant la grossesse



Ce picto figure sur tous les conditionnements d'alcool pour rappeler les risques liés à la consommation d'alcool pendant la grossesse.

### Il y a autant d'alcool dans le sang du foetus que dans celui de la mère



### Il n'y a pas d'alcool moins dangereux qu'un autre

Un verre standard de bière, de whisky, de vin, de pastis... contient la même quantité d'alcool pur (environ 10 gr). Ils présentent donc tous le même danger pour le foetus.



ballon de vin 12° (10cl)

verre de pastis 45° (2,5cl)

verre de whisky 40° (2,5cl)

coupe de champagne 12° (10cl)

verre apéritif 18° (7cl)

1/2 de bière 5° (25cl)

## En parler c'est prévenir

### Contactez votre médecin, sage-femme, gynécologue, pharmacien

# Grossesse & addictions

**ZERO alcool**  
pendant la grossesse

**L'alcool est  
dangereux**



**Il peut :**

- provoquer **fausses couches**, accouchements **prématurés** ;
- entraîner des **malformations des organes** du fœtus (cerveau, cœur, bras, jambes, etc.) ;
- entraîner un **retard mental**, des **troubles du comportement** de l'enfant.

**Conséquence  
la plus grave**

**le Syndrome d'Alcoolisation Fœtale (SAF)**

il associe généralement, retard de croissance, anomalies faciales, malformations et retard mental...

Si vous allaitez, il est recommandé de ne pas boire d'alcool car celui-ci passe dans le lait maternel

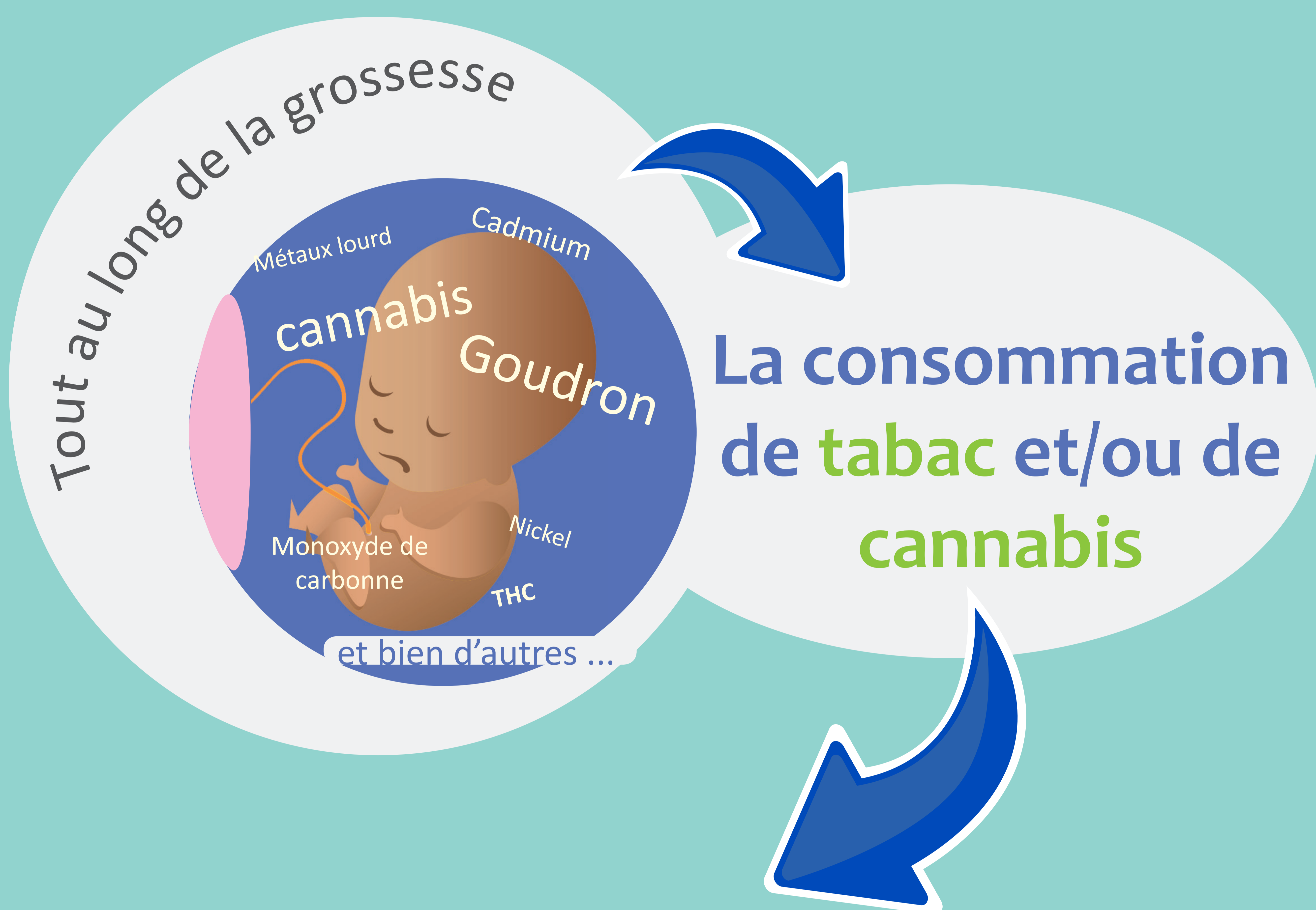
**En parler c'est prévenir**

**Contactez votre médecin,  
sage-femme, gynécologue, pharmacien**

# Grossesse & addictions

## TABAC ET CANNABIS

La fumée contient  
4000 produits identifiés



## Augmente les risques

### Au cours de la grossesse

Placenta mal inséré, décollement du placenta, retard de croissance du fœtus, accouchement prématuré...

### Chez le nouveau-né et dans la petite enfance

Etat de manque du nouveau-né, mort subite du nourrisson, pathologies infectieuses récidivantes (otites, bronchiolites...)

## En parler c'est prévenir

Contactez votre médecin,  
sage-femme, gynécologue, pharmacien

# Grossesse & addictions

VOUS ÊTES ENCEINTE,  
VOUS AVEZ UN PROJET DE GROSSESSE,  
VOUS CONSOMMEZ UNE DE CES SUBSTANCES ?

Besoin d'un conseil ?  
des questions ?  
des difficultés ?

des structures locales vous accueillent :

Sans être jugée

Sans être culpabilisée



### Service d'Addictologie/ELSA

Centre Hospitalier de la Côte Basque - Maternité  
13, avenue de l'interne Jacque Loëb  
64100 Bayonne

☎ 05 59 44 33 61 (tous produits)

☎ 05 59 44 38 04 (addictions maternité)



### CSAPA - BIZIA/Médecins du Monde

Centre Hospitalier de la Côte Basque - Batiment Zabal

Avenue Paul Pras - 64100 Bayonne - ☎ : 05 59 44 31 00

✉ bizia.mdm@orange.fr

Site : www.bizia.org

Antenne :

• Saint-Jean-de-Luz : Centre Hospitalier de la Côte Basque



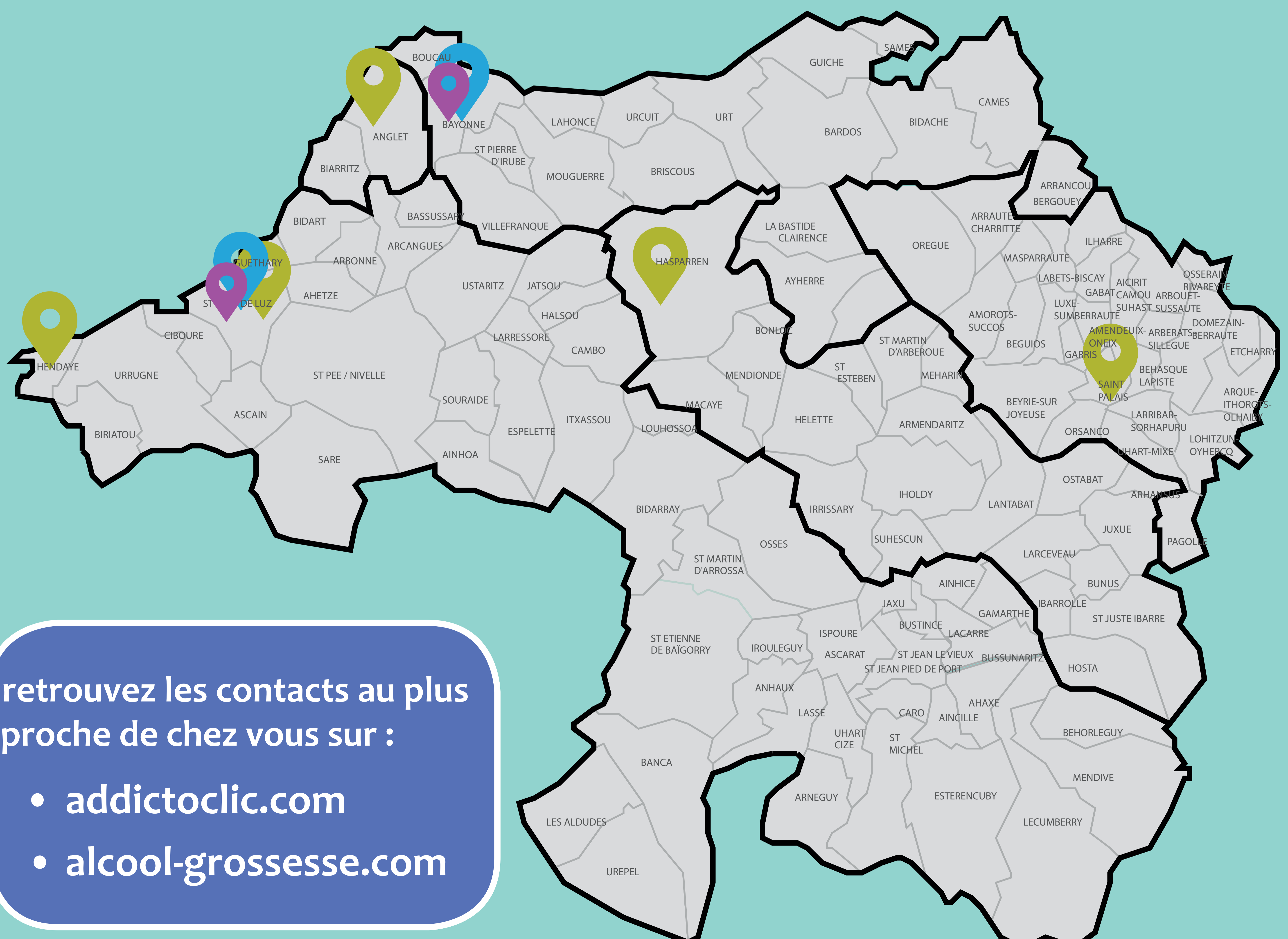
### CSAPA - ANPAA 64 Pays Basque

Centre Mercure - 25, avenue Jean Léon Laporte - 64600 ANGLET

☎ 05 59 63 63 63 ✉ anpaa64@anpaa.asso.fr

Antennes :

- Hasparren : Centre Social 11, rue Gaskoina
- Hendaye : 2, rue des Fermes
- Saint-Jean-de-Luz : 34, bd Victor Hugo
- Saint-Palais : Boulevard Ste Madeleine



retrouvez les contacts au plus  
proche de chez vous sur :

- [addictoclic.com](http://addictoclic.com)
- [alcool-grossesse.com](http://alcool-grossesse.com)